



# Les sensitifs

## *The emotives*

SIMPLE, MAIS PAS SIMPLISTE, LEUR MOBILIER SUBTILEMENT HYBRIDE RÉPOND À LA COMPLEXITÉ DE L'ÉPOQUE. LOIN D'ÊTRE THÉORIQUES, LEURS CRÉATIONS FONCTIONNELLES LIBÈRENT DE BELLES ÉMOTIONS.

THEIR SUBTLY HYBRID STYLE MAY BE SIMPLE BUT IT IS FAR FROM SIMPLISTIC, AND THEY FOREGO THEORETICAL CONCEPTS IN FAVOR OF LETTING FEELINGS FLOW.

## Doshi Levien

### *Hybridation culturelle*

#### PARCOURS

Ils se sont rencontrés sur les bancs du Royal College of Art de Londres. Nipa Doshi arrivait d'Inde, et Jonathan Levien d'Écosse. Après trois ans d'expérience chez d'autres designers, ils se marient et montent leur studio en 2000.

#### ACTUALITÉ

*Chandlo*, la coiffeuse en couleur qu'ils créent pour *BD Barcelona*, exprime bien la coquetterie et la joie de vivre de Nipa et le souci du détail de Jonathan. Fidèles à *Moroso*, ils signent cette année la collection *Chandigarh* (fauteuil et table). Pour la marque de l'univers du bain *Glass*, c'est le sauna *Loyly*. Le tout, vu au Salon de Milan. À la foire de Cologne, c'est une maison entière qu'ils avaient mise en scène. Pour mieux raconter une histoire, comme dans chacun de leurs projets au métissage réussi. A.L.C.

### *Cross-cultivation*

#### PROFILE

They met in the classrooms of the Royal College of Art in London, Nipa Doshi freshly arrived from India and Jonathan Levien from Scotland. After three years spent working for other designers, they married and founded their studio in 2000.

#### WHAT'S NEW

*Chandlo*, the colorful vanity table that they created for *BD Barcelona*, exemplifies Doshi's upbeat sense of beauty and Levien's attention to detail. This year's new releases, previewed in Milan, include the *Chandigarh* armchair and table for their long-time collaborator *Moroso* and the *Loyly* sauna for the *Glass* bathroom fixtures brand. At the Cologne fair they showed an entire house, demonstrating the flair for storytelling that characterizes each of their engaging, cross-cultural projects. A.L.C.



*Chandigarh*  
MOROSO



*Candy*  
CAPPELLINI



## Sylvain Willenz

### *Technique et sensoriel*

#### DÉBUTS

Repéré par Mark Holmes, ancien directeur du design d'Established & Sons, lors du salon du Meuble de Milan en 2007, ce Belge de 33 ans a été formé au Royal College of Art de Londres. Depuis, sa collection de lampes *Torch* en plastique ultra-souple est devenue un des best-sellers de la maison. Son design industriel et minimaliste combiné à son approche sensorielle des matières séduit les éditeurs du monde entier.

#### ACTUALITÉ

Outre de nouvelles recherches sur le verre au Cirva de Marseille qui seront dévoilées à la fin de l'année, Sylvain Willenz vient de lancer son site de vente en ligne. Il a aussi présenté lors du Salon de Milan les tables basses *Candy* chez Cappellini, la chaise *Profile* chez Stattmann Neue Moebel, des lampes chez Established & Sons, des tabourets chez Karimoku New Standard et des miroirs chez Hay. C.M.

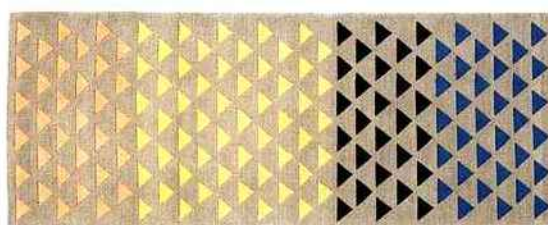
### *Tactile and technical*

#### BEGINNINGS

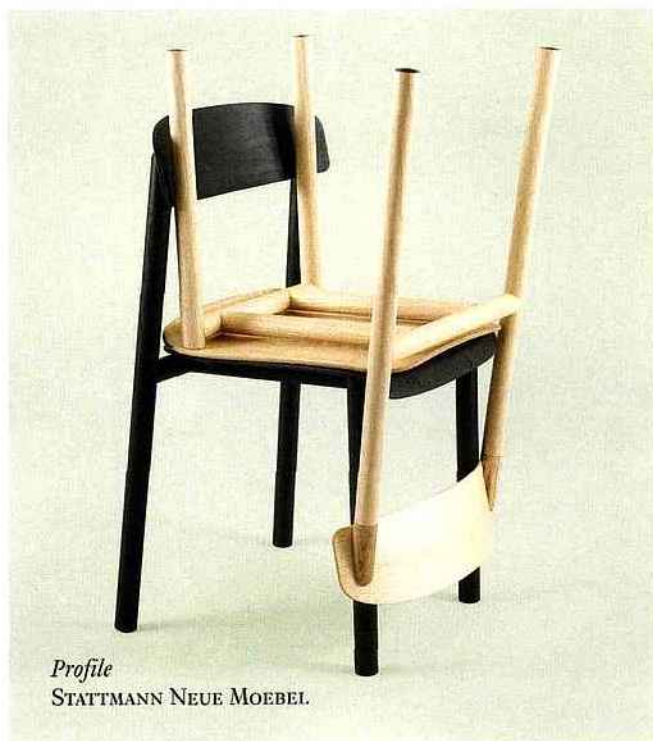
Four years after graduating from the Royal College of Art in London, this Belgian designer came to prominence after being spotted at the 2007 Milan Furniture Fair by Mark Holmes, former design director of Established & Sons. Since then, his ultra-soft plastic *Torch* lights have become one of the house's bestsellers. His spare industrial designs and sensory approach to materials have won the admiration of furniture brands around the world.

#### WHAT'S NEW

In addition to new research on glass at the CIRVA in Marseille, to be unveiled at the end of the year, Sylvain Willenz recently launched an e-commerce site. He presented a number of new creations in Milan, including the *Candy* coffee tables for Cappellini, the *Profile* chair for Stattmann Neue Moebel, lamps for Established & Sons, stools for Karimoku New Standard and mirrors for Hay. C.M.



*Folk*  
CHEVALIER ÉDITION



*Profile*  
STATTMANN NEUE MOEBEL