



OBJETS CULTES

MEUBLES D'ARCHITECTES : CHEFS-D'ŒUVRE AVEC FONDATIONS

PAR VALERIE HABRACKEN

QUAND LES ARCHITECTES S'OCCUPENT DE NOS INTÉRIEURS,
LA DÉCO PREND UNE NOUVELLE DIMENSION !
RETOUR SUR LEURS PIÈCES ICONIQUES.

Chauffeuse Barcelona - Knoll

DES ARCHIS QUI VONT DANS LE DÉCOR

Fauteuil Egg, chauffeuse Barcelona, chaise Diamond... Ces icônes du mobilier contemporain sont toutes des créations d'architectes. Que seraient nos intérieurs sans les apports majeurs de quelques grands noms comme Le Corbusier, Jean Prouvé ou Arne Jacobsen ? Les architectes ont souvent proposé des meubles et des objets différents, avant-gardistes, intemporels.



PROLONGER L'ESPRIT DES LIEUX

On oppose parfois les métiers d'architecte et celui de créateur de mobilier : le premier s'occupe des bâtiments et le second de les meubler. Pas le même métier... Vraiment ? Pour certains architectes, dessiner du mobilier et des accessoires va de soi pour accompagner l'esprit du lieu qu'ils créent. Ainsi, Arne Jacobsen imagina le célèbre fauteuil Swan en 1957 dans le cadre d'une commande pour l'hôtel SAS Royal à Copenhague, premier gratte-ciel de la ville. Ne s'arrêtant pas à la conception de l'ensemble du bâtiment, il dessina aussi les poignées de portes, la vaisselle, les rideaux, les moquettes et... les fauteuils.



COMME DES DÉTAILS D'ARCHITECTURE

Comme Arne Jacobsen, de nombreux architectes se refusent à séparer l'intérieur de l'extérieur et pensent le bâtiment et son mobilier comme un tout. Le geste architectural comprend alors la création d'objets, de meubles et de luminaires. A titre d'exemple, l'ouverture au public de la villa Cavrois à Croix (Nord) permet de réaliser à quel point l'architecte Robert Mallet-Stevens s'était impliqué dans le moindre détail, depuis la réalisation des meubles jusqu'à l'agencement de la cuisine. Cependant, il ne s'agit là que de créations uniques pour des lieux uniques.



Fauteuil Power Play de Frank Gehry - Knoll

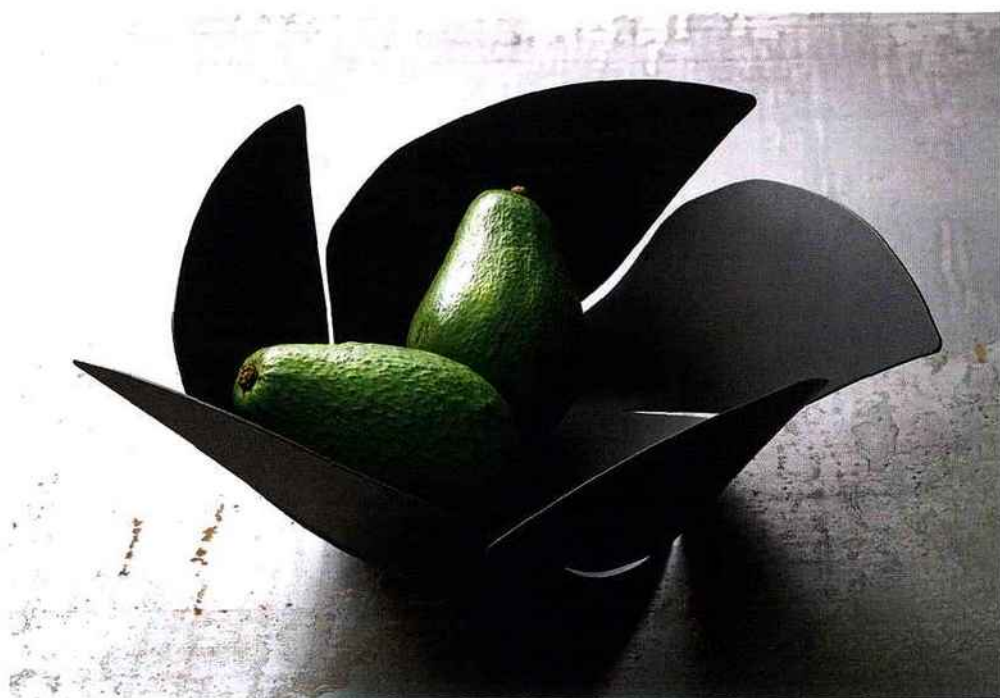


“ **UNE CHAISE EST UN PROJET DIFFICILE.
UN GRATTE-CIEL EST PRESQUE PLUS FACILE.
C'EST POUR CELA QUE LE CHIPPENDALE EST CÉLÈBRE.**
LUDWIG MIES VAN DER ROHE ”

Fauteuil LCI de Le Corbusier, Jeanneret & Perriand - Cassina

VERS UNE PRODUCTION INDUSTRIELLE

D'autres architectes vont très tôt utiliser leurs compétences particulières pour créer des meubles destinés à la commercialisation à plus ou moins grande échelle. Le Corbusier, Charlotte Perriand et Pierre Jeanneret utilisent dès les années 20 le potentiel de l'industrie associé aux connaissances scientifiques pour s'affranchir du domaine de l'ébénisterie et créer parmi les tout premiers meubles standards, dont la forme dérivait de la fonction initiale.



Porte-fruits Twist Again d'Odile Decq - Alessi © Leo Torri



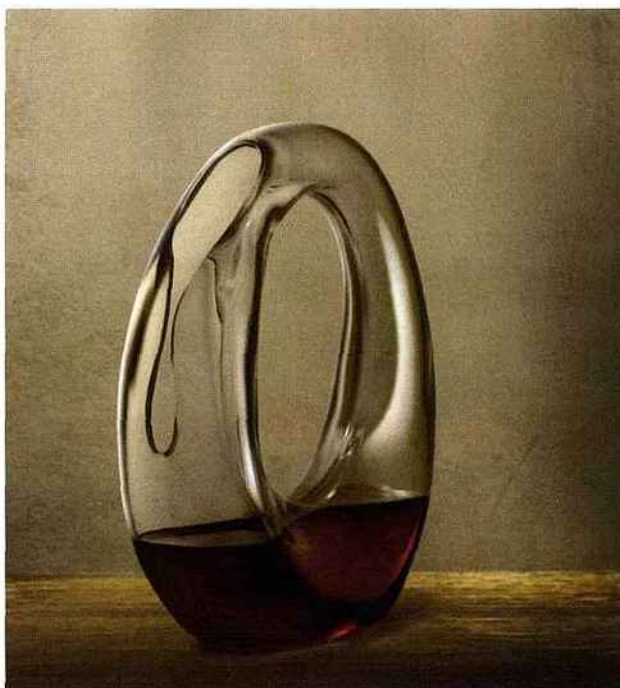
“

CELA PEUT SEMBLER FOU, MAIS C'EST L'ACTE DE CRÉATION EN LUI-MÊME QUI EST IMPORTANT, CAR IL EST TOUT AUSSI EXALTANT DE CRÉER UNE PETITE CUILLÈRE QU'UNE BANQUE NATIONALE.

ARNE JACOBSEN

”

Carafé Ron Arad - Nude



Plastic Side Chairs de Charles et Ray Eames - Vitra



APPLICATIONS PRATIQUES DE GRANDS PRINCIPES

Considérant qu'il n'y a pas de différence entre la conception d'un meuble et d'un immeuble, Jean Prouvé appliqua les mêmes principes à la production de mobilier et à l'architecture. Ses structures, produites en petites séries dès les années 30, étaient assemblées et articulées selon des mécanismes ingénieux, permettant aux meubles comme aux bâtiments d'être aisément remaniés, démontés, déplacés.

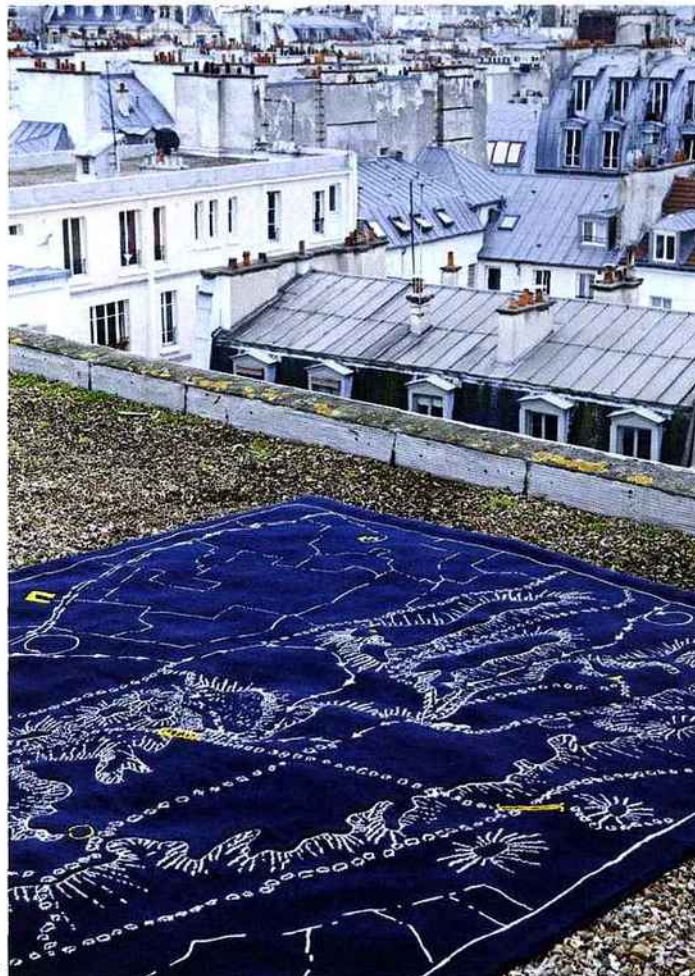
UNE AUTRE VISION DU MEUBLE

L'apport de l'architecture au design ne s'arrête pas là bien sûr. Les meubles d'architectes se démarquent très souvent par leur fonctionnalisme et une certaine rigueur stylistique ainsi que par l'emploi de matériaux inédits venus de l'industrie du bâtiment (tubes d'acier, fibre de verre...) et l'usage de nouvelles techniques comme le cintrage et de moulage. Toutes choses qui paraissent aujourd'hui comme autant d'évidences mais qui n'allaient pas forcément d'elles-mêmes !

EM Table de Jean Prouvé - Vitra



Tapis Pictes de Nicolas Michelin - Chevalier Editions





COMME DES SCULPTURES

Certaines pièces d'ameublement ont eu tellement de succès qu'on a quelquefois oublié que leur créateur était d'abord un architecte. Ainsi, Charles Eames, qui imagina avec son épouse Ray quelques-uns des meubles les plus emblématiques des années 50, était-il architecte et dessinateur industriel... Cela dit, bon nombre d'œuvres d'architectes ont un ADN reconnaissable dès le premier coup d'œil. La fameuse chaise Diamond d'Harry Bertola, fruit de ses études architecturales sur la forme, l'espace et le volume, se voit autant comme une sculpture qu'un siège...



Chauffeuse Simplissimo de Jean Nouvel - Ligne Roset

“

**UN OBJET EST CONTEXTUEL.
IL APPARTIENT À UN MONDE DONNÉ. TOUT
SEUL, IL A UNE TOUTE AUTRE RÉSONANCE.
ET C'EST LÀ OÙ L'ON S'APERÇOIT QU'IL
EST UNE ARCHITECTURE EN SOI.**

JEAN NOUVEL

”



Vases Manifesto de Zaha Hadid - Lalique

DES STARS TRÈS DEMANDÉES

Il n'est alors pas étonnant de constater que les maisons d'édition s'arrachent à l'heure actuelle les grands noms de l'architecture. Une vision un rien décalée et un rapport distinctif à l'espace et la matière sont autant d'atouts recherchés. Renzo Piano dessine des couverts pour iittala, Zaha Hadid signe des vases pour Lalique, Jean Nouvel travaille pour Artemide et Ligne Roset... Reste que passer du très grand au très petit n'est pas toujours aisé. Mais quelle que soit l'échelle, rien de tel qu'un(e) architecte pour (re)donner une belle dimension à nos habitats !