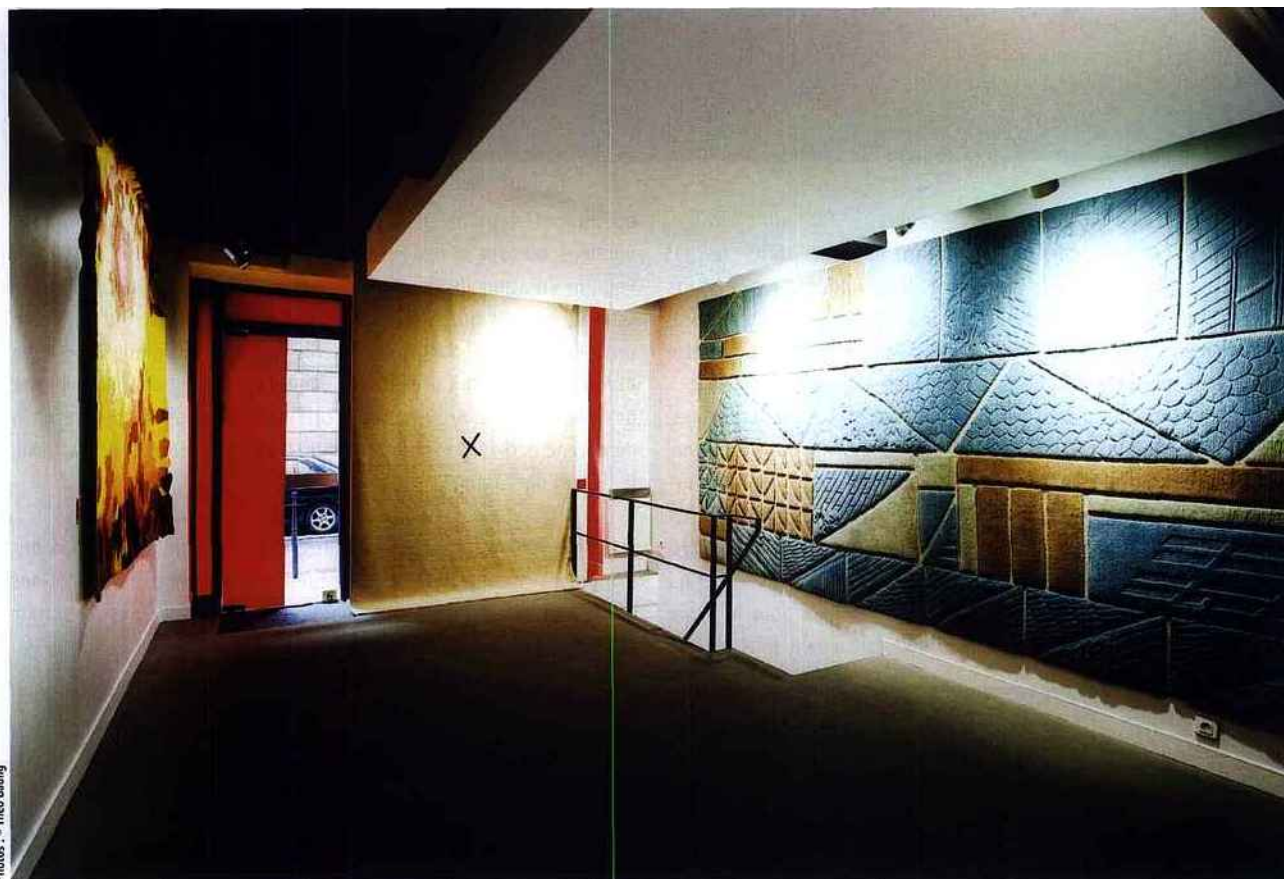


CHEVALIER ÉDITION



DÉMÉNAGEMENT

CHEVALIER ÉDITION, MARQUE INCONTOURNABLE POUR SES TAPIS CONTEMPORAINS, S'EST INSTALLÉE AVANT L'ÉTÉ DANS LE MARAIS (PARIS 3) EN LIEU ET PLACE D'UNE ANCIENNE GALERIE D'ART. CET ARRONDISSEMENT OÙ SE REGROUPENT TOUS LES ACTEURS DU DESIGN, LES CONCEPTS STORES ET ADRESSES DÉCO DÉCOUVRE CE SHOWROOM QUI EST LE POINT RELAIS DES ATELIERS CHEVALIER CONSERVATION, L'ENTREPRISE FAMILIALE SPÉCIALISÉE DEPUIS 4 GÉNÉRATIONS DANS LE NETTOYAGE ET LA RESTAURATION DE TAPIS ET DE TAPISSERIES. LORS DE SON INAUGURATION LA MAISON MARTIN MARGIELA A PRÉSENTÉ LES NOUVEAUTÉS DE SA LIGNE 13.



CHEVALIER ÉDITION

20, rue Saint-Claude
75003 Paris
Tél. : 01 43 07 87 44
www.chevalier-edition.com

Mobilier de la salle de réunion :
Stephan Lanez
Assises : Samuel Accoeberry et Jean-Louis
Iratzoki éditées par Pyrénéa.
Au sol : un ragréage ciment (Ardex)
Murs et plafonds : placoplâtre, enduit et
peinture
Faux-plafonds en suspensions cubiques :
peinture blanche mate.

LE SHOWROOM

Une surface avec 3 espaces d'exposition sur 2 niveaux qui animent les tapis présentés. L'architecture du lieu a été repensée par Stephan Lanez, directeur artistique de Chevalier édition et associé de l'agence d'architecture Lanez-Hornecker. Beaucoup de jeux de volumes, de contrastes, de lumière permettent de valoriser l'endroit et de créer des ambiances selon différentes scénographies. L'objectif était de faire du showroom un endroit polyvalent et à l'origine de pouvoir y faire des événements ponctuels qui métamorphoseraient le lieu de sa configuration habituelle.



Des espaces d'exposition sont prévus avec des petits volumes cubiques au sol qui sont des estrades-présentoirs. Composés de plusieurs modules, ils servent à mettre en valeur un tapis (à l'horizontal) ou du mobilier. Lorsqu'on les déplace en les relevant à la verticale, ces mêmes volumes cubiques peuvent venir indépendamment s'apposer contre les murs du showroom comme des stèles et y présenter des objets. Le jeu de volumes cubiques a pour rôle aussi de rompre avec la platitude des plafonds "normaux" et des murs, de façon à donner une impression de grandeur.



Aujourd'hui 32 modèles en séries illimitées et 14 pièces en éditions limitées sont proposés. Sur place, des conseils personnalisés en création et/ou fabrication de tapis sur-mesure haut de gamme sont donnés aux architectes, décorateurs, institutionnels, hôtels... Une adresse à retenir et à visiter !